



**GİRESUN  
ÜNİVERSİTESİ**

**SAĞLIK HİZMETLERİ MESLEK YÜKSEKOKULU**

**FAALİYET RAPORU**

**2023 YILI**

**GİRESUN**

## **İÇİNDEKİLER**

|  |           |
|--|-----------|
| <b>ÜST YÖNETİCİ SUNUŞU.....</b>                                    | <b>4</b>  |
| <b>I-GENEL BİLGİLER.....</b>                                       | <b>6</b>  |
| A-Misyon ve Vizyon.....  | 6         |
| B-Yetki, Görev ve Sorumluluklar.....                               | 6         |
| C-İdareye İlişkin Bilgiler.....                                    | 9         |
| 1-Fiziksel Yapı.....   | 9         |
| 2-Örgüt Yapısı.....  | 17        |
| 3-Bilgi ve Teknolojik Kaynaklar.....                               | 18        |
| 4-İnsan Kaynakları.....  | 19        |
| 5-Sunulan Hizmetler.....   | 23        |
| <b>II-AMAÇ VE HEDEFLER.....</b>                                    | <b>30</b> |
| A-Amaç ve Hedefleri.....   | 30        |
| B-Temel Politikalar ve Öncelikler.....                             | 30        |
| C-Diğer Hususlar.....  | 30        |
| <b>III-FAALİYETLERE İLİŞKİN BİLGİ VE DEĞERLENDİRMELER.....</b>     | <b>31</b> |
| A-Mali Bilgiler.....   | 31        |
| 1-Bütçe Uygulama Sonuçları.....                                    | 31        |
| 2-Temel Mali Tablolara İlişkin Açıklamalar.....                    | 34        |
| 3-Mali Denetim Sonuçları.....                                      | 34        |
| <b>IV-KURUMSAL KABİLİYET VE KAPASİTENİN DEĞERLENDİRİLMESİ.....</b> | <b>36</b> |
| A-Üstünlükler.....   | 36        |
| B-Zayıflıklar.....   | 36        |
| C-Değerlendirme.....   | 36        |
| <b>V-ÖNERİ VE TEDBİRLER.....</b>                                   | <b>37</b> |
| <b>İÇ KONTROL GÜVENCE BEYANI.....</b>                              | <b>38</b> |

## **TABLolar**

- Tablo 1: Yönetmelik ve Yönergeler Tablosu**
- Tablo 4: Eğitim Alanı Sayıları**
- Tablo 5: Eğitim Alanlarının Dağılımı**
- Tablo 7: Kantin/Kafeterya**
- Tablo 11: Hizmet Alanları**
- Tablo 13: Tesis, Makina ve Cihazlar Grubu Tablosu**
- Tablo 15: Demirbaşlar Grubu Tablosu**
- Tablo 16: Bilgisayarlar**
- Tablo 18: Kütüphane Kaynaklarının Dağılımı**
- Tablo 20: Toplam Personel Dağılımı**
- Tablo 21: Yönetici Personel Dağılımı Tablosu**
- Tablo 22: Akademik Personelin Dağılımı**
- Tablo 30: İdari Personelin Hizmet Sınıflarına ve Görev Yerlerine Göre Dağılımı**
- Tablo 35: Akademik Birim Bilgileri**
- Tablo 37: Öğrenci Sayıları**
- Tablo 41: Yatay ve Dikey Geçiş ile Üniversitemize Gelen Öğrenci Sayısı**
- Tablo 42: Uluslararası Öğrenci Sayısı**
- Tablo 43: Birim Bazlı Öğretim Elemanı/Öğrenci/Mezun Sayılarına İlişkin Veriler**
- Tablo 49: Yürütülen Soruşturmalar**
- Tablo 50: Hizmet, Bilim-Sanat, Teşvik ve Başarı Ödülleri Alan Kişi Sayısı**
- Tablo 52: 2023 Yılında Yapılan Toplumsal Sorumluluk Projeleri ve Faaliyetleri**
- Tablo 53: 2023 Yılı Sertifika ve Hizmet İçi Eğitim Programları**
- Tablo 54: Eğitimcilerin Eğitimi Programı**
- Tablo 66: Faaliyet Bilgileri Tablosu**
- Tablo 74: Editörlük ve Hakemlik Yapan Öğretim Üyesi Sayıları**
- Tablo 78: Ekonomik Sınıflandırmanın Birinci Düzeyinde Ödenek ve Harcamalar**
- Tablo 79: 2023 Yılı Bütçesinin Ekonomik Sınıflandırmanın İkinci Düzeyine Göre Gerçekleştirilmesi**
- Tablo 81: Tüketime Yönelik Mal ve Malzeme Alımları Ekonomik Kodunun Dördüncü Düzey Harcamaları**
- Tablo 84: Ekonomik Kodun Birinci Düzeyine Göre Ödenekler**
- Tablo 86: Kurumsal Mal ve Hizmet Alımlarına İlişkin Veriler**
- Tablo 94: Ulusal, Uluslararası Projeler Tablosu**
- Tablo 95: Uluslararası Etkinlikler Tablosu**

## ÜST YÖNETİCİ SUNUMU

Eğitim-öğretim faaliyetlerine 2011 yılında başlayan Yüksekokulumuz, şu anda Güre mevkinde bulunan Çamlık Yerleşkesinde “Tıbbi Hizmetler ve Teknikler Bölümü” adı altında, Tıbbi Laboratuvar Teknikleri, İlk ve Acil Yardım (I. ve II. Öğretim), Optisyenlik (I. ve II. Öğretim), Anestezi, Tıbbi Dokümantasyon ve Sekreterlik, Diyaliz(I. ve II. Öğretim) programları, “Terapi ve Rehabilitasyon Bölümü” adı altında Fizyoterapi (I. ve II. Öğretim) programı, “Çocuk Bakımı ve Gençlik Hizmetleri Bölümü” adı altında Çocuk Gelişimi (I. ve II. Öğretim) programı ile eğitim-öğretim faaliyetine devam etmektedir. Ayrıca 2022 yılında ‘Dişçilik Hizmetleri Bölümü’ adı altında ‘Diş Protez Teknolojisi’ programı açılarak eğitim-öğretim faaliyetine başlamıştır. 2018-2019 eğitim-öğretim yılından itibaren “Tıbbi Hizmetler ve Teknikleri Bölümü” adı altında Diyaliz (I. ve II. Öğretim), “Terapi ve Rehabilitasyon Bölümü” adı altında ise Fizyoterapi (I. ve II. Öğretim) programları; Bulancak Kadir Karabaş Uygulamalı Bilimler Yüksekokulu hizmet binasında eğitim - öğretim faaliyetlerine devam etmişlerdir. Artan program ve öğrenci sayısı nedeni ile mevcut hizmet binamız yetersiz kaldığından, Güre Yerleşkesi Fen-Edebiyat Fakültesi hizmet binasının derslikleri de kullanılmaktadır. 2023-2024 eğitim öğretim yılı güz dönemi başlangıcı itibariyle Diyaliz (I. ve II. Öğretim) ile Fizyoterapi (I. ve II. Öğretim) programları 1. sınıfına kayıt yaptıran öğrencilerimiz, Güre Yerleşkesinde bulunan dersliklerde eğitim öğretimlerine başlamışlardır. Aynı programlarımızın 2. sınıfındaki öğrencilerimiz ise Bulancak Kadir Karabaş Uygulamalı Bilimler Yüksekokulu hizmet binasında eğitim-öğretimlerine devam etmektedirler. Yüksekokulumuza 2023 yılında; hali hazırda eğitim-öğretim faaliyeti devam eden programlarımızın kadrosunu güçlendirmek ve var olan programlarımızın faaliyete geçmesini sağlamak üzere 2 Öğretim Görevlisi açıktan atanarak göreve başlamıştır. 2547 sayılı Kanun’un 20. Maddesi b fıkrası uyarınca; 1 Öğretim Görevlisi Dr. ve 1 Dr. Öğretim Üyesi, 2547 sayılı Kanun’un 13/b-4 maddesine istinaden görevlendirilmeleri halen devam etmektedir. Ayrıca Doçentlik kadrosunda bulunan 2 personelimiz Profesörlük unvanı almıştır. 2023 yıl sonu itibariyle Yüksekokulumuzda 4 Profesör, 5 Doçent, 8 Doktor Öğretim Üyesi, 3 Öğretim Görevlisi Doktor, 15 Öğretim Görevlisi bulunmakta olup, 8 Öğretim Görevlisi lisansüstü eğitimine devam etmektedir. 2023 yılı itibarı ile toplam aktif öğrenci sayımız 1933’tür. Yüksekokulumuz 2013 yılında 2 öğrenciyle ilk mezunlarını vermiştir. 2014 yılında Tıbbi Laboratuvar Teknikleri Bölümü’nden 8 öğrenci, 2015 yılında Tıbbi Laboratuvar Teknikleri ve Optisyenlik Programlarından toplam 56 öğrenci; 2016 yılında Tıbbi Laboratuvar Teknikleri, Optisyenlik ve İlk ve Acil Yardım Programlarından toplam 165

öğrenci, 2017 yılında Tıbbi Laboratuvar Teknikleri, Optisyenlik, İlk ve Acil Yardım ve Anestezi Programlarından toplam 326 öğrenci, 2018 yılında Tıbbi Laboratuvar Teknikleri, Optisyenlik, İlk ve Acil Yardım ve Anestezi Programlarından toplam 177 öğrenci, 2019 yılında Tıbbi Laboratuvar Teknikleri, Optisyenlik, İlk ve Acil Yardım ve Anestezi Programlarından 473 öğrenci, 2020 yılında Tıbbi Laboratuvar Teknikleri, Optisyenlik, İlk ve Acil Yardım, Anestezi, Diyaliz, Fizyoterapi, Tıbbi Dokümantasyon ve Sekreterlik, Perfüzyon Teknikleri ve Çocuk Gelişimi Programlarından toplam 476 öğrenci, 2021 yılında Tıbbi Laboratuvar Teknikleri, Optisyenlik, İlk ve Acil Yardım, Anestezi, Diyaliz, Fizyoterapi, Tıbbi Dokümantasyon ve Sekreterlik, Perfüzyon Teknikleri ve Çocuk Gelişimi Programlarından toplam 507 öğrenci, 2022 yılında Tıbbi Laboratuvar Teknikleri, Optisyenlik, İlk ve Acil Yardım, Anestezi, Diyaliz, Fizyoterapi, Tıbbi Dokümantasyon ve Sekreterlik, Perfüzyon Teknikleri ve Çocuk Gelişimi Programlarından toplam 713 öğrenci, 2023 yılında ise Tıbbi Laboratuvar Teknikleri, Optisyenlik, İlk ve Acil Yardım, Anestezi, Diyaliz, Fizyoterapi, Tıbbi Dokümantasyon ve Sekreterlik, Perfüzyon Teknikleri ve Çocuk Gelişimi Programlarından ise toplam 705 öğrenci mezun olmuştur.

Prof. Dr. Aytaç GÜDER

Yüksekokul Müdürü

## **I- GENEL BİLGİLER**

### **A- Misyon ve Vizyon**

#### **Misyonumuz:**

Giresun Üniversitesi Sağlık Hizmetleri Meslek Yüksekokulu'nun misyonu, sağlık sektöründeki yardımcı sağlık personeline duyulan ihtiyaca yönelik olarak, ülkesine karşı görev ve sorumluluk bilincine sahip, ulusal ve uluslararası sağlık standartlarında hizmet verebilecek, akılcı, takım çalışmasına yatkın, bilgili ve becerikli sağlık teknikerleri yetiştirmektir.

#### **Vizyon**

#### **Vizyonumuz:**

Giresun Üniversitesi Sağlık Hizmetleri Meslek Yüksekokulu'nun vizyonu, sağlık sektöründeki yardımcı sağlık personeli eğitimi alanında ulusal ve uluslararası düzeyde saygın ve tercih edilen, değişim ve yenilikçiliğe lider olan, rekabet gücüne sahip, mensubu olmaktan gurur duyulan öncü bir eğitim kurumu olmaktır.

### **B- Yetki, Görev ve Sorumluluklar**

#### **Kuruluş:**

Giresun Üniversitesi Sağlık Hizmetleri Meslek Yüksekokulu Nizamiye Yerleşkesi içinde bulunan binasında 17 Ekim 2011 tarihinden itibaren eğitim-öğretim faaliyetlerine başlamıştır. Okulumuz ilk kez 2011-2012 eğitim-öğretim yılında ek yerleştirme ile Tıbbi Teknikler ve Hizmetler Bölümüne bağlı Tıbbi Laboratuvar Teknikleri programına öğrenci almıştır. Daha sonra, Nizamiye Yerleşkesinde olan eğitim binası Güre Mevkiinde bulunan Çamlık Yerleşkesine taşınmıştır.

Yüksekokulumuz “Tıbbi Hizmetler ve Teknikler Bölümü” altında, “Tıbbi Laboratuvar Teknikleri, İlk ve Acil Yardım (I. ve II. Öğretim), Optisyonluk (I. ve II. Öğretim), Anestezi, Tıbbi Dokümantasyon ve Sekreterlik, Perfüzyon Teknikleri, Diyaliz (I. ve II. Öğretim) programları, “Terapi ve Rehabilitasyon Bölümü” altında Fizyoterapi (I. ve II. Öğretim) programı, “Çocuk Bakımı ve Gençlik Hizmetleri Bölümü” altında Çocuk Gelişimi programı, ‘Dişçilik Hizmetleri Bölümü’ altında Diş Protez Teknolojisi programı ile eğitim - öğretim faaliyetlerine devam etmektedir.

2018-2019 Eğitim öğretim yılında “Çocuk Bakımı ve Gençlik Hizmetleri Bölümü” altında Çocuk Gelişimi programı ile “Tıbbi Hizmetler ve Teknikleri Bölümü” altında Tıbbi Dokümantasyon ve Sekreterlik programı açılarak Yüksekokulumuz hizmet binasında eğitim - öğretim faaliyetine başlamıştır.

2018-2019 Eğitim öğretim yılında, “Tıbbi Hizmetler ve Teknikleri Bölümü” altında Diyaliz (I. ve II. Öğretim), “Terapi ve Rehabilitasyon Bölümü” altında ise Fizyoterapi (I. ve II. Öğretim) programı açılarak; Bulancak Kadir Karabaş Uygulamalı Bilimler Yüksekokulu hizmet binasında eğitim - öğretim faaliyetlerine devam etmektedir.

### **Yüksekokul Müdürü:**

-Yüksekokul kurullarına başkanlık etmek, yüksekokul kurullarının kararlarını uygulamak ve yüksekokul birimleri arasında düzenli çalışmayı sağlamak.

-Her öğretim yılı sonunda ve istendiğinde yüksekokulun genel durumu ve işleyişi hakkında Rektöre rapor vermek.

-Yüksekokulun ödenek ve kadro ihtiyaçlarını gerekçesi ile birlikte rektörlüğe bildirmek, yüksekokul bütçesi ile ilgili öneriyi yüksekokul yönetim kurulunun da görüşünü aldıktan sonra Rektörlüğe sunmak.

-Yüksekokulun birimleri ve her düzeydeki personeli üzerinde genel gözetim ve denetim görevini yapmak.

-2547 Sayılı Yükseköğretim Kanunu ile kendisine verilen diğer görevleri yapmaktır.

Yüksekokulun ve bağlı birimlerinin öğretim kapasitesinin rasyonel bir şekilde kullanılmasında ve geliştirilmesinde gerektiği zaman güvenlik önlemlerinin alınmasında, öğrencilere gerekli sosyal hizmetlerin sağlanmasında, eğitim-öğretim, bilimsel araştırma ve yayın faaliyetlerinin düzenli bir şekilde yürütülmesinde, bütün faaliyetlerin gözetim ve denetiminin yapılmasında, takip ve kontrol edilmesinde ve sonuçlarının alınmasında Rektöre karşı birinci derecede sorumludur.

### **Müdür Yardımcısı:**

- Yüksekokul Müdürünün verdiği görevleri yapmak.
- Yüksekokul Müdürü yüksekokulda bulunmadığı zaman ona vekaletetmek.
- Görevi ile ilgili evrak, eşya araç ve gereçleri korunmasını sağlamak.
- Gerektiği zaman güvenlik önlemlerinin alınmasını sağlamak.
- Bağlı olduğu süreç ile üst yöneticileri tarafından verilen diğer işleri ve işlemleri yapmak.

- Öğrencilere gerekli sosyal hizmeti sağlamada Yüksekokul Müdürü ve Sekreterine yardımcı olmak.
- Bölümler arası koordinasyon sağlayarak eğitim-öğretimin düzenli yürütülmesini sağlamak.
- Ders programları, görevlendirmeleri ve ders dağıtımlarının yapılmasını sağlamak.

### **Bölüm Başkanı:**

- Bölümün her düzeydeki eğitim-öğretim ve araştırmalarından sorumlu olmak ve bölümle ilgili her türlü faaliyetin düzenli ve verimli olarak yürütülmesini sağlamak.
- Kaynakların etkili bir biçimde kullanılmasını sağlamak.
- Yüksekokul kuruluna katılmak ve bölümü temsil etmek.
- Bölümde görevli öğretim elemanlarının görevlerini yapmalarını izlemek ve denetlemek.
- Her öğretim yılı sonunda bölümün geçmiş yıldaki eğitim-öğretim ve araştırma faaliyeti ile gelecek yıldaki çalışma planını açıklayan raporu bağlı bulunduğu yüksekokul müdürüne sunmak.

### **Yüksekokul Sekreteri:**

- Yüksekokul kurulu ile yüksekokul yönetim kurulunda oya katılmaksızın raportörlük yapmak; bu konularda alınan kararların yazılması, korunması ve saklanması sağlamak.
- Yüksekokul kurulu ve yüksekokul yönetim kurulu kararlarını gerekli birimlere iletmek.
- Kendine bağlı birimler aracılığıyla (Öğrenci İşleri Birimi, Yazı İşleri Birimi, Ayniyat ve Tahakkuk Birimi) tüm bürokratik ve idari hizmetleri yürütmek.
- Yüksekokul idari teşkilatında bulunan birimlerin verimli, düzenli ve uyumlu çalışmasını sağlamak.
- Yüksekokul idari teşkilatında görevlendirilecek personel hakkında müdüre öneride bulunmak.
- Yüksekokulun belirlenen amaç ve hedeflere ulaşabilmesi için idari görevleri yerine getirecek yeterli bir kadroyu kurmak.
- Yüksekokul Sekreterliğine bağlı birimlerin faaliyetlerini düzenlemek, faaliyetlerin yürütülmesini sağlamak.
- Yüksekokul kurulu ve yönetim kurulu gündemlerinin belirlenmesi için gerekli çalışmaları yapmak.



-Yüksekokulun yıllık bütçe çalışmalarını yürütmek ve bununla ilgili birimleri koordine etmek.

-Kanun, tüzük, yönetmelik ve yönergeler çerçevesinde yüksekokul kurulu, yönetim kurulu ve müdürün vereceği diğer görevleri yerine getirmek.

### **Yönetmelik ve Yönergeler**

(Üniversitemiz tarafından yayımlanan ve tüm birimlerimizin iş ve işlemlerinde uyguladıkları yönetmelik ve yönergelerle ilgili tabloda yer verilecektir.)

### **C- İdareye İlişkin Bilgiler**

#### **1- Fiziksel Yapı**

Meslek Yüksekokulumuz il merkezinde Güre yerleşkesinde yer almaktadır.

Meslek Yüksekokulumuzda 3 adet amfi, 2 sınıf, 6 adet laboratuvar, 1 müdür odası, 4 adet idari personel odası, 15 adet akademik personel odası, 1 kantin, 1 temizlik personeli odası bulunmaktadır.

#### **1.3- Eğitim Alanları**

Tablo 4: Eğitim Alanı Sayıları

| Eğitim Alanı  | Kapasite | Kapasite | Kapasite | Kapasite | Kapasite | Kapasite  | Toplam    |
|---------------|----------|----------|----------|----------|----------|-----------|-----------|
|               | 0-50     | 51-75    | 76-100   | 101-150  | 151-250  | 251-Üzeri |           |
| Amfi          |          |          | 3        |          |          |           |           |
| Sınıf         | 2        |          |          |          |          |           |           |
| Atölye        |          |          |          |          |          |           |           |
| Diğer         | 6        |          |          |          |          |           |           |
| <b>TOPLAM</b> | <b>8</b> |          | <b>3</b> |          |          |           | <b>11</b> |

*Bu tablo tüm Eğitim Birimleri ve Yapı İşleri ve Teknik Daire Başkanlığı tarafından doldurulacaktır*

Tablo 5: Eğitim Alanlarının Dağılımı

| Eğitim Alanı    |                | Kapasite<br>0–50<br>(m <sup>2</sup> ) | Kapasite<br>51–75<br>(m <sup>2</sup> ) | Kapasite<br>76–100<br>(m <sup>2</sup> ) | Kapasite<br>101–150<br>(m <sup>2</sup> ) | Kapasite<br>151–250<br>(m <sup>2</sup> ) | Kapasite<br>251-<br>Üzeri<br>(m <sup>2</sup> ) | Toplam<br>(m <sup>2</sup> ) |
|-----------------|----------------|---------------------------------------|--|---|--|--|--|-----------------------------|
| Amfi            |                |                                       |  | 3                                       |  |  |  |                             |
| Sınıf           |                | 2                                     |  |   |  |  |  |                             |
| Atölye          |                |                                       |  |   |  |  |  |                             |
| Toplantı Salonu |                |                                       |  |   |  |  |  |                             |
| Diğer           |                |                                       |  |   |  |  |  |                             |
| Laboratuvarlar  | Eğitim Lab.    | 4                                     |  |   |  |  |  |                             |
|                 | Sağlık Lab.    |                                       |  |   |  |  |  |                             |
|                 | Araştırma Lab. | 1                                     |  |   |  |  |  |                             |
|                 | Diğer          | 1                                     |  |   |  |  |  |                             |
| <b>TOPLAM</b>   |                | <b>8</b>                              |  | <b>3</b>                                |  |  |  | <b>11</b>                   |

*Bu tablo tüm Eğitim Birimleri ve Yapı İşleri ve Teknik Daire Başkanlığı tarafından doldurulacaktır.*

#### 1.4- Sosyal Alanlar

##### 1.4.1. Yemekhane, Kantin ve Kafeterya

Tablo 7: Kantin/Kafeterya

| Kantin/Kafeterya/ Çay Ocağı | Adet | Kapalı Alan (m <sup>2</sup> ) | Kapasite<br>(Kişi) |
|-----------------------------|------|-------------------------------|--------------------|
| GÜRE/ÇAMLIK YERLEŞKESİ      | 1    | 250                           | 150                |
|                             |      |                               |                    |
|                             |      |                               |                    |

*Bu tablo tüm Eğitim Birimleri ve Sağlık, Kültür ve Spor Daire Başkanlığı tarafından doldurulacaktır.*

Tablo 11: Hizmet Alanları

| Kullanım Alanı    | Ofis Sayısı | Alan(m <sup>2</sup> ) | Personel Sayısı |
|-------------------|-------------|-----------------------|-----------------|
| Akademik Personel | 15          | 270                   | 31              |
| İdari Personel    | 5           | 70                    | 9               |
| <b>TOPLAM</b>     | <b>20</b>   | <b>340</b>            | <b>40</b>       |

*Bu tablo tüm Birimler tarafından doldurulacaktır. Yapı İşleri ve Teknik Daire Başkanlığı tarafından ise tüm üniversite bilgilerine yer verilecektir.*

### 1.6- Taşınır Malzeme Listesi

(Aşağıdaki tablolar KBS Taşınır İşlem Sisteminden “Yönetim Raporları” altında bulunan “Ürün Miktar Raporu” indirilerek tüm birimler tarafından doldurulacaktır.)

Tablo 13: Tesis, Makina ve Cihazlar Grubu Tablosu

| NO | Saymanlık Kodu | Harcama Birimi Adı                   | Taşınır Grubu | Taşınır Adı                          | Ölçü Adı | Toplam |
|----|----------------|--------------------------------------|---------------|--------------------------------------|----------|--------|
| 1  | 28728          | Sağlık Hizmetleri Meslek Yüksekokulu | 253.2.10.99.2 | Film Kurutma Cihazları               | ADET     | 1.00   |
| 2  | 28728          | Sağlık Hizmetleri Meslek Yüksekokulu | 253.2.3.1.6   | Matkap Makineleri                    | ADET     | 2.00   |
| 3  | 28728          | Sağlık Hizmetleri Meslek Yüksekokulu | 253.2.3.1.99  | Genel Amaçlı Diğer Atölye Makineleri | ADET     | 1.00   |
| 4  | 28728          | Sağlık Hizmetleri Meslek Yüksekokulu | 253.2.3.5.2   | Cam Kesme Makineleri                 | ADET     | 2.00   |
| 5  | 28728          | Sağlık Hizmetleri Meslek Yüksekokulu | 253.2.3.6.1   | Tekstil Makineleri ve Aletleri       | ADET     | 1.00   |
| 6  | 28728          | Sağlık Hizmetleri Meslek Yüksekokulu | 253.2.3.99    | Diğer Atölye Makineleri ve Aletleri  | ADET     | 6.00   |

|    |       |   |               |   |      |       |
|----|-------|---|---------------|---|------|-------|
| 7  | 28728 | Sağlık Hizmetleri<br>Meslek Yüksekokulu | 253.2.5.2     | Pompalar  | ADET | 2.00  |
| 8  | 28728 | Sağlık Hizmetleri<br>Meslek Yüksekokulu | 253.2.5.7     | Kesintisiz Güç<br>Kaynakları  | ADET | 1.00  |
| 9  | 28728 | Sağlık Hizmetleri<br>Meslek Yüksekokulu | 253.3.1.3     | Bulaşık Yıkama<br>Makineleri ve<br>Ekipmanları                            | ADET | 1.00  |
| 10 | 28728 | Sağlık Hizmetleri<br>Meslek Yüksekokulu | 253.3.2.1.1   | Buzdolapları  | ADET | 1.00  |
| 11 | 28728 | Sağlık Hizmetleri<br>Meslek Yüksekokulu | 253.3.2.4.99  | Diğer Karıştırma,<br>Sıkma ve Dilimleme<br>Amaçlı Cihazlar                | ADET | 3.00  |
| 12 | 28728 | Sağlık Hizmetleri<br>Meslek Yüksekokulu | 253.3.2.99.15 | Yukarıdaki Gruplarda<br>Sınıflandırılmayan<br>Diğer Cihaz ve<br>Makineler | ADET | 1.00  |
| 13 | 28728 | Sağlık Hizmetleri<br>Meslek Yüksekokulu | 253.3.4.1.1   | Ağırlık Ölçme Cihaz,<br>Alet ve Ekipmanları                               | ADET | 3.00  |
| 14 | 28728 | Sağlık Hizmetleri<br>Meslek Yüksekokulu | 253.3.4.2.99  | Diğer Hassas Ölçü<br>Aletleri   | ADET | 1.00  |
| 15 | 28728 | Sağlık Hizmetleri<br>Meslek Yüksekokulu | 253.3.4.5.34  | Simülatörler  | ADET | 1.00  |
| 16 | 28728 | Sağlık Hizmetleri<br>Meslek Yüksekokulu | 253.3.5.1     | Genel Amaçlı Tıbbi<br>Cihazlar ve Aletler                                 | ADET | 2.00  |
| 17 | 28728 | Sağlık Hizmetleri<br>Meslek Yüksekokulu | 253.3.5.12    | Göz Hastalıkları<br>Teşhis ve Tedavi<br>Cihaz ve Aletleri                 | ADET | 37.00 |
| 18 | 28728 | Sağlık Hizmetleri<br>Meslek Yüksekokulu | 253.3.5.13    | KBB Hastalıkları<br>Teşhis ve Tedavi<br>Cihaz ve Aletleri                 | ADET | 2.00  |
| 19 | 28728 | Sağlık Hizmetleri<br>Meslek Yüksekokulu | 253.3.5.2     | Mikro Biyoloji ve Gen<br>Transfer Cihazları                               | ADET | 1.00  |
| 20 | 28728 | Sağlık Hizmetleri<br>Meslek Yüksekokulu | 253.3.5.22    | Biyolojik Araştırmada<br>Kullanılan Cihaz ve<br>Aletler                   | ADET | 1.00  |
| 21 | 28728 | Sağlık Hizmetleri<br>Meslek Yüksekokulu | 253.3.5.6     | Cerrahi (Ameliyathane)<br>Amaçlı Kullanılan<br>Cihaz ve Aletler           | ADET | 5.00  |
| 22 | 28728 | Sağlık Hizmetleri<br>Meslek Yüksekokulu | 253.3.6.1.8   | Spektrometreler/Spektr<br>ofotometreler/<br>Difraktometreler              | ADET | 2.00  |
| 23 | 28728 | Sağlık Hizmetleri<br>Meslek Yüksekokulu | 253.3.6.1.99  | Diğer Kimyasal Analiz<br>Cihazları  | ADET | 5.00  |

|    |       |                                      |              |  |      |       |
|----|-------|--------------------------------------|--------------|--|------|-------|
| 24 | 28728 | Sağlık Hizmetleri Meslek Yüksekokulu | 253.3.6.2.99 | Diğer Fiziksel Özellikleri Ölçme ve Test Cihazları             | ADET | 1.00  |
| 25 | 28728 | Sağlık Hizmetleri Meslek Yüksekokulu | 253.3.6.3.1  | Etüvler, İnkübatörler ve Durulayıcı Kurutucular                | ADET | 1.00  |
| 26 | 28728 | Sağlık Hizmetleri Meslek Yüksekokulu | 253.3.6.3.11 | Elektroforez Cihazları   | ADET | 1.00  |
| 27 | 28728 | Sağlık Hizmetleri Meslek Yüksekokulu | 253.3.6.3.15 | Otoklavlar, Sterilizatörler                                    | ADET | 2.00  |
| 28 | 28728 | Sağlık Hizmetleri Meslek Yüksekokulu | 253.3.6.3.19 | Santrifüjler   | ADET | 3.00  |
| 29 | 28728 | Sağlık Hizmetleri Meslek Yüksekokulu | 253.3.6.3.24 | Homojenizatörler   | ADET | 2.00  |
| 30 | 28728 | Sağlık Hizmetleri Meslek Yüksekokulu | 253.3.6.3.8  | Evaporatörler, Buharlaştırıcılar                               | ADET | 2.00  |
| 31 | 28728 | Sağlık Hizmetleri Meslek Yüksekokulu | 253.3.6.3.99 | Diğer Kimyasal, Fiziksel ve Fiziko Kimyasal Cihazlar           | ADET | 3.00  |
| 32 | 28728 | Sağlık Hizmetleri Meslek Yüksekokulu | 253.3.6.4.1  | Laboratuvar Tipi Isıtıcılar ve Isı Reflektörleri               | ADET | 1.00  |
| 33 | 28728 | Sağlık Hizmetleri Meslek Yüksekokulu | 253.3.6.4.3  | Laboratuvar Tipi Soğutucular                                   | ADET | 1.00  |
| 34 | 28728 | Sağlık Hizmetleri Meslek Yüksekokulu | 253.3.6.4.99 | Diğer Laboratuvar ve Hastane Tipi Isıtıcılar ve Soğutucular    | ADET | 2.00  |
| 35 | 28728 | Sağlık Hizmetleri Meslek Yüksekokulu | 253.3.6.6.2  | Optik Mikroskoplar   | ADET | 5.00  |
| 36 | 28728 | Sağlık Hizmetleri Meslek Yüksekokulu | 253.3.6.6.99 | Diğer Optik ve Eketrooptik Cihazlar ve Aletler                 | ADET | 4.00  |
| 37 | 28728 | Sağlık Hizmetleri Meslek Yüksekokulu | 253.3.6.99   | Diğer Araştırma ve Üretim Amaçlı Laboratuvar Cihaz ve Aletleri | ADET | 21.00 |

*Bu tablo tüm birimler tarafından doldurulacaktır*

Tablo 15: Demirbaşlar Grubu Tablosu

| No | Saymanlık Kodu | Harcama Birimi Adı                   | Taşınır Grubu | Taşınır Adı                               | Ölçü Adı | Toplam |
|----|----------------|--------------------------------------|---------------|---|----------|--------|
| 1  | 28728          | Sağlık Hizmetleri Meslek Yüksekokulu | 255.1.2.1     | Bayrak ve Flamalar ile İç Mekan Direkleri | ADET     | 34.00  |

|    |       |   |               |   |      |       |
|----|-------|---|---------------|---|------|-------|
| 2  | 28728 | Sağlık Hizmetleri<br>Meslek Yüksekokulu | 255.1.5.1     | Ameliyat Masaları                                     | ADET | 1.00  |
| 3  | 28728 | Sağlık Hizmetleri<br>Meslek Yüksekokulu | 255.1.5.11    | Eğitim Maketleri                                      | ADET | 16.00 |
| 4  | 28728 | Sağlık Hizmetleri<br>Meslek Yüksekokulu | 255.1.5.13    | Serum Askılıkları                                     | ADET | 2.00  |
| 5  | 28728 | Sağlık Hizmetleri<br>Meslek Yüksekokulu | 255.1.5.16.1  | Derin Dondurucular                                    | ADET | 0.00  |
| 6  | 28728 | Sağlık Hizmetleri<br>Meslek Yüksekokulu | 255.1.5.6.2   | Yetişkin Karyolaları                                  | ADET | 1.00  |
| 7  | 28728 | Sağlık Hizmetleri<br>Meslek Yüksekokulu | 255.10.2.3.11 | Araç Altı İnceleme<br>Detektörleri                    | ADET | 0.00  |
| 8  | 28728 | Sağlık Hizmetleri<br>Meslek Yüksekokulu | 255.10.2.3.2  | EI Tipi Metal<br>Detektörleri                         | ADET | 0.00  |
| 9  | 28728 | Sağlık Hizmetleri<br>Meslek Yüksekokulu | 255.10.3.1.1  | Yangın Söndürme<br>Cihazları                          | ADET | 6.00  |
| 10 | 28728 | Sağlık Hizmetleri<br>Meslek Yüksekokulu | 255.2.1.1.1.1 | Bilgisayar Kasaları                                   | ADET | 6.00  |
| 11 | 28728 | Sağlık Hizmetleri<br>Meslek Yüksekokulu | 255.2.1.1.1.3 | Ekranlar  | ADET | 4.00  |
| 12 | 28728 | Sağlık Hizmetleri<br>Meslek Yüksekokulu | 255.2.1.1.2   | Dizüstü Bilgisayarlar                                 | ADET | 26.00 |
| 13 | 28728 | Sağlık Hizmetleri<br>Meslek Yüksekokulu | 255.2.1.1.5   | Tümleşik (All in One)<br>Bilgisayarlar                | ADET | 21.00 |
| 14 | 28728 | Sağlık Hizmetleri<br>Meslek Yüksekokulu | 255.2.1.1.99  | Diğer Bilgisayarlar                                   | ADET | 1.00  |
| 15 | 28728 | Sağlık Hizmetleri<br>Meslek Yüksekokulu | 255.2.1.2.99  | Diğer Bilgisayar<br>Sunucu Kasaları ve<br>Ekipmanları | ADET | 1.00  |
| 16 | 28728 | Sağlık Hizmetleri<br>Meslek Yüksekokulu | 255.2.2.1.3   | Lazer Yazıcılar                                       | ADET | 7.00  |
| 17 | 28728 | Sağlık Hizmetleri<br>Meslek Yüksekokulu | 255.2.2.1.8   | Çok Fonksiyonlu<br>Yazıcılar                          | ADET | 4.00  |
| 18 | 28728 | Sağlık Hizmetleri<br>Meslek Yüksekokulu | 255.2.2.4     | Yedekleme Cihazları                                   | ADET | 1.00  |
| 19 | 28728 | Sağlık Hizmetleri<br>Meslek Yüksekokulu | 255.2.3.1     | Fotokopi Makineleri                                   | ADET | 1.00  |
| 20 | 28728 | Sağlık Hizmetleri<br>Meslek Yüksekokulu | 255.2.3.5     | Tekser Makineleri                                     | ADET | 1.00  |

|    |       |   |               |  |      |       |
|----|-------|---|---------------|--|------|-------|
| 21 | 28728 | Sağlık Hizmetleri<br>Meslek Yüksekokulu | 255.2.4.1.1   | Sabit Telefonlar                           | ADET | 10.00 |
| 22 | 28728 | Sağlık Hizmetleri<br>Meslek Yüksekokulu | 255.2.4.1.3   | Telsizler                                  | ADET | 0.00  |
| 23 | 28728 | Sağlık Hizmetleri<br>Meslek Yüksekokulu | 255.2.4.1.4   | Cep Telefonları                            | ADET | 1.00  |
| 24 | 28728 | Sağlık Hizmetleri<br>Meslek Yüksekokulu | 255.2.4.3.1   | Modemler (SDH ve<br>Erişim Cihazları)      | ADET | 6.00  |
| 25 | 28728 | Sağlık Hizmetleri<br>Meslek Yüksekokulu | 255.2.4.3.2   | Swichler (Anahtarlar)                      | ADET | 4.00  |
| 26 | 28728 | Sağlık Hizmetleri<br>Meslek Yüksekokulu | 255.2.5.1.1   | Projektörler<br>(Projeksiyon<br>Cihazları) | ADET | 13.00 |
| 27 | 28728 | Sağlık Hizmetleri<br>Meslek Yüksekokulu | 255.2.6.1.2   | Masa ve Yer<br>Lambaları                   | ADET | 1.00  |
| 28 | 28728 | Sağlık Hizmetleri<br>Meslek Yüksekokulu | 255.2.99.2.2  | Radyatörler                                | ADET | 1.00  |
| 29 | 28728 | Sağlık Hizmetleri<br>Meslek Yüksekokulu | 255.2.99.2.4  | İnfrared Isıtıcılar                        | ADET | 1.00  |
| 30 | 28728 | Sağlık Hizmetleri<br>Meslek Yüksekokulu | 255.2.99.2.5  | Klimalar                                   | ADET | 7.00  |
| 31 | 28728 | Sağlık Hizmetleri<br>Meslek Yüksekokulu | 255.2.99.2.6  | Vantilatörler                              | ADET | 1.00  |
| 32 | 28728 | Sağlık Hizmetleri<br>Meslek Yüksekokulu | 255.2.99.3.2  | Evrak İmha Makineleri                      | ADET | 1.00  |
| 33 | 28728 | Sağlık Hizmetleri<br>Meslek Yüksekokulu | 255.2.99.4.99 | Diğer Yazı Makineleri<br>ve Donanımları    | ADET | 1.00  |
| 34 | 28728 | Sağlık Hizmetleri<br>Meslek Yüksekokulu | 255.2.99.7.1  | Mühürler                                   | ADET | 2.00  |
| 35 | 28728 | Sağlık Hizmetleri<br>Meslek Yüksekokulu | 255.3.1.1.1   | Dosya Dolapları                            | ADET | 28.00 |
| 36 | 28728 | Sağlık Hizmetleri<br>Meslek Yüksekokulu | 255.3.1.1.11  | Kitaplıklar                                | ADET | 6.00  |
| 37 | 28728 | Sağlık Hizmetleri<br>Meslek Yüksekokulu | 255.3.1.1.2   | Modüler Tıp Dolaplar                       | ADET | 8.00  |
| 38 | 28728 | Sağlık Hizmetleri<br>Meslek Yüksekokulu | 255.3.1.1.4   | Soyunma Dolapları                          | ADET | 2.00  |
| 39 | 28728 | Sağlık Hizmetleri<br>Meslek Yüksekokulu | 255.3.1.2.1   | Bilgisayar Masaları                        | ADET | 11.00 |

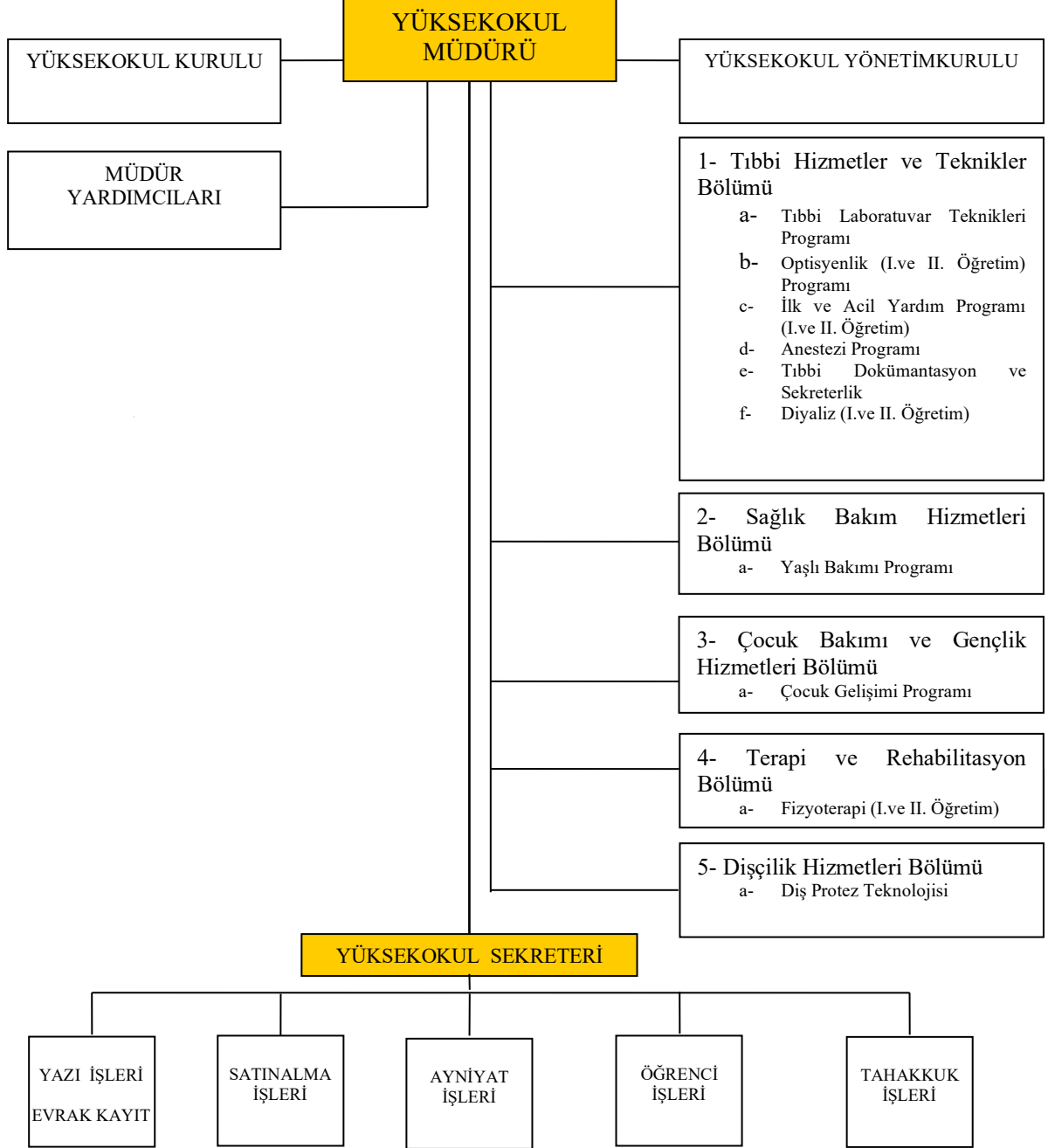
|    |       |   |              |  |      |        |
|----|-------|---|--------------|--|------|--------|
| 40 | 28728 | Sağlık Hizmetleri<br>Meslek Yüksekokulu | 255.3.1.2.2  | Toplantı Masaları  | ADET | 2.00   |
| 41 | 28728 | Sağlık Hizmetleri<br>Meslek Yüksekokulu | 255.3.1.2.3  | Çalışma Masaları   | ADET | 34.00  |
| 42 | 28728 | Sağlık Hizmetleri<br>Meslek Yüksekokulu | 255.3.1.3.1  | Çalışma Koltukları   | ADET | 38.00  |
| 43 | 28728 | Sağlık Hizmetleri<br>Meslek Yüksekokulu | 255.3.1.3.2  | Misafir Koltukları   | ADET | 57.00  |
| 44 | 28728 | Sağlık Hizmetleri<br>Meslek Yüksekokulu | 255.3.1.3.3  | Bekleme Koltukları   | ADET | 12.00  |
| 45 | 28728 | Sağlık Hizmetleri<br>Meslek Yüksekokulu | 255.3.1.4.1  | Klasik Tip Sandalyeler                                     | ADET | 17.00  |
| 46 | 28728 | Sağlık Hizmetleri<br>Meslek Yüksekokulu | 255.3.1.5.3  | Portatif Tabureler   | ADET | 20.00  |
| 47 | 28728 | Sağlık Hizmetleri<br>Meslek Yüksekokulu | 255.3.1.7    | Sehpalar   | ADET | 14.00  |
| 48 | 28728 | Sağlık Hizmetleri<br>Meslek Yüksekokulu | 255.3.1.8    | Etajerler ve Kesonlar                                      | ADET | 13.00  |
| 49 | 28728 | Sağlık Hizmetleri<br>Meslek Yüksekokulu | 255.3.1.99   | Diğer Büro Mobilyaları                                     | ADET | 1.00   |
| 50 | 28728 | Sağlık Hizmetleri<br>Meslek Yüksekokulu | 255.3.5.2    | Yazı Tahtaları   | ADET | 8.00   |
| 51 | 28728 | Sağlık Hizmetleri<br>Meslek Yüksekokulu | 255.7.2.1.5  | Mevzuat Kitapları  | ADET | 1.00   |
| 52 | 28728 | Sağlık Hizmetleri<br>Meslek Yüksekokulu | 255.7.2.1.6  | Diğer Kitaplar   | ADET | 4.00   |
| 53 | 28728 | Sağlık Hizmetleri<br>Meslek Yüksekokulu | 255.8.1.1.1  | Sıralar  | ADET | 138.00 |
| 54 | 28728 | Sağlık Hizmetleri<br>Meslek Yüksekokulu | 255.8.1.1.2  | Masalar  | ADET | 6.00   |
| 55 | 28728 | Sağlık Hizmetleri<br>Meslek Yüksekokulu | 255.8.2.11.8 | İskelet, Kemik veya<br>Kabuk Örnekleri                     | ADET | 1.00   |
| 56 | 28728 | Sağlık Hizmetleri<br>Meslek Yüksekokulu | 255.8.2.13.1 | İnsan Bedeni veya<br>Vücut Parçası veya<br>Organ Modelleri | ADET | 1.00   |
| 57 | 28728 | Sağlık Hizmetleri<br>Meslek Yüksekokulu | 255.9.2.8    | Masa Tenisi<br>Sporunda Kullanılan<br>Demirbaşlar          | ADET | 1.00   |

*Bu tablo tüm birimler tarafından doldurulacaktır.*



## 2- Örgüt Yapısı

İdaremizin teşkilat şeması aşağıda belirtilmiş olup; Organizasyon yapımız etkindir.



### 3- Bilgi ve Teknolojik Kaynaklar

#### 3.1- Bilişim Kaynakları

Okulumuzun web sayfası sürekli güncellenmekte olup, güncelleme çalışmaları her ay düzenli olarak devam etmektedir. Üniversitemizin diğer birimleri ile ortak bilgi ağı kullanılmaktadır.

Tablo 16: Yazılım ve Bilgisayarlar

| Cinsi                            | Eğitim Amaçlı (Adet) | Akademik Amaçlı (Adet) | Sağlık Amaçlı (Adet) | İdari Amaçlı (Adet) | Toplam |
|----------------------------------|----------------------|------------------------|----------------------|---------------------|--------|
| Yazılım                          |                      |                        |                      |                     |        |
| Masa Üstü Bilgisayarlar          | 22                   |                        |                      | 5                   | 27     |
| Taşınabilir Bilgisayarlar        |                      | 22                     |                      | 4                   | 26     |
| Diğer Bilgisayarlar ve Sunucular |                      | 2                      |                      |                     | 2      |

*Bu tablo tüm Birimler tarafından doldurulacaktır.*

#### 3.2. Kütüphane Kaynakları

Tablo 18: Kütüphane Kaynaklarının Dağılımı

|                       |                           | Merkez Kütüphane            | Birim Kütüphane             |
|-----------------------|---------------------------|-----------------------------|-----------------------------|
| Koleksiyon Türü       |                           | 2023 yılı koleksiyon sayısı | 2023 yılı koleksiyon sayısı |
| Basılı Kitap          |                           | -                           | -                           |
| e-Kitap               | Satın                     | -                           | -                           |
|                       | Abonelik                  | -                           | -                           |
|                       | Bağış                     | -                           | -                           |
| Dergi/e-dergi         | Toplam                    | -                           | -                           |
|                       | Basılı (Abonelik)         | -                           | -                           |
|                       | Ciltli                    | -                           | -                           |
|                       | E-dergiler                | -                           | -                           |
| Tez                   | Kurumsale-abonelik        | -                           | -                           |
|                       | Toplam                    | -                           | -                           |
|                       | Basılı (Açık Erişim)      | -                           | -                           |
|                       | Tez                       | -                           | -                           |
| Görsel/İşitsel Kaynak | DVD                       | -                           | -                           |
|                       | Görme Engelli Koleksiyonu | -                           | -                           |
| E-Yazması             |                           | -                           | -                           |
| Basılı Nadir Eser     |                           | -                           | -                           |
| Dijital Taranmış      |                           | -                           | -                           |
| Veri Tabanı Sayısı    | Satın alınan              | -                           | -                           |
|                       | Abonelik                  | -                           | -                           |
|                       | Bağış                     | -                           | -                           |
|                       | EKUAL                     | -                           | -                           |
|                       | Toplam                    | -                           | -                           |

*Bu tablo, tüm Eğitim Birimleri tarafından Birim bazlı ve Kütüphane ve Dokümantasyon Daire Başkanlığı tarafından Üniversite bazlı doldurulacaktır.*

#### 4- İnsan Kaynakları

Meslek Yüksekokulumuza ait 2023 mali yılsonu itibariyle mevcut personel bilgileri aşağıdaki tabloda belirtilmiştir.(Biriminin faaliyet dönemi sonunda mevcut insan kaynakları, istihdam şekli, hizmet sınıfları, kadro unvanları bilgilerine yer verilir ve tablolar ayrı ayrı değerlendirilir).

Tablo 20: Toplam Personel Dağılımı

|                 |        | Kadrolu Personel  |           |                |           |             |           |                     |           | 4-d Sürekli İşçiler* |           |                     |           |                 |           | Genel Toplam |  |
|-----------------|--------|-------------------|-----------|----------------|-----------|-------------|-----------|---------------------|-----------|----------------------|-----------|---------------------|-----------|-----------------|-----------|--------------|--|
|                 |        | Akademik Personel |           | İdari Personel |           | Geçici İşçi |           | Sözleşmeli Personel |           | Güvenlik Hizmetleri  |           | Temizlik Hizmetleri |           | Diğer Hizmetler |           |              |  |
|                 |        | Sayı              | Dağılım % | Sayı           | Dağılım % | Sayı        | Dağılım % | Sayı                | Dağılım % | Sayı                 | Dağılım % | Sayı                | Dağılım % | Sayı            | Dağılım % |              |  |
| Personel Sayısı | Kadın  | 2020              | 22        |                | 2         |             |           |                     |           |                      |           | 1                   |           |                 |           | 25           |  |
|                 |        | 2021              | 23        |                | 2         |             |           |                     |           |                      |           | 1                   |           |                 |           | 26           |  |
|                 |        | 2022              | 24        |                | 3         |             |           |                     |           |                      |           | 1                   |           |                 |           | 28           |  |
|                 |        | 2023              | 25        |                | 3         |             |           |                     |           |                      |           | 1                   |           |                 |           | 29           |  |
|                 | Erkek  | 2020              | 8         |                | 4         |             |           |                     |           |                      |           | 1                   |           |                 |           | 13           |  |
|                 |        | 2021              | 9         |                | 4         |             |           |                     |           |                      |           | 1                   |           |                 |           | 14           |  |
|                 |        | 2022              | 10        |                | 4         |             |           |                     |           |                      |           | 1                   |           |                 |           | 15           |  |
|                 |        | 2023              | 10        |                | 4         |             |           |                     |           |                      |           | 1                   |           |                 |           | 15           |  |
|                 | Toplam | 2020              | 30        |                | 6         |             |           |                     |           |                      |           | 2                   |           |                 |           | 38           |  |
|                 |        | 2021              | 32        |                | 6         |             |           |                     |           |                      |           | 2                   |           |                 |           | 40           |  |
|                 |        | 2022              | 34        |                | 7         |             |           |                     |           |                      |           | 2                   |           |                 |           | 43           |  |
|                 |        | 2023              | 35        |                | 7         |             |           |                     |           |                      |           | 2                   |           |                 |           | 44           |  |

*Bu tablo tüm Birimler ve Personel Daire Başkanlığı (PDB + tüm üniversite adına ayrı ayrı) tarafından doldurulacaktır.*

Tablo 21: Yönetici Personel Dağılımı Tablosu

| Yönetici Kadrosu          | Kadın    |          |          | Erkek    |          |          | Toplamı  | Dağılım Oranı(%) |
|---------------------------|----------|----------|----------|----------|----------|----------|----------|------------------|
|                           | 2021     | 2022     | 2023     | 2021     | 2022     | 2023     |          |                  |
| Rektör                    |          |          |          |          |          |          |          |                  |
| RektörYardımcısı          |          |          |          |          |          |          |          |                  |
| RektörDanışmanı           |          |          |          |          |          |          |          |                  |
| GenelSekreter             |          |          |          |          |          |          |          |                  |
| GenelSekreterYardımcısı   |          |          |          |          |          |          |          |                  |
| Dekan                     |          |          |          |          |          |          |          |                  |
| DekanYardımcısı           |          |          |          |          |          |          |          |                  |
| EnstitüMüdürü             |          |          |          |          |          |          |          |                  |
| EnstitüMüdürYardımcısı    |          |          | 1        |          |          |          | 1        |                  |
| YüksekokulMüdürü          |          |          |          | 1        | 1        | 1        | 1        |                  |
| YüksekokulMüdürYardımcısı |          |          |          | 2        | 2        | 2        | 2        |                  |
| Merkez Müdürü             |          |          |          |          |          |          |          |                  |
| Merkez MüdürYardımcısı    |          |          |          |          |          |          |          |                  |
| Koordinatör               |          |          |          |          |          | 1        | 1        |                  |
| KoordinatörYardımcısı     |          |          |          |          |          |          |          |                  |
| HastaneBaşhekimi          |          |          |          |          |          |          |          |                  |
| HastaneBaşhekimYardımcısı |          |          |          |          |          |          |          |                  |
| DönerSermayeİşletmeMüdürü |          |          |          |          |          |          |          |                  |
| DaireBaşkanı              |          |          |          |          |          |          |          |                  |
| HukukMüşaviri             |          |          |          |          |          |          |          |                  |
| FakülteSekreteri          |          |          |          |          |          |          |          |                  |
| EnstitüSekreteri          |          |          |          |          |          |          |          |                  |
| YüksekokulSekreteri       | 1        | 1        | 1        |          |          |          | 1        |                  |
| ŞubeMüdürü                |          |          |          |          |          |          |          |                  |
| Şef                       |          |          |          |          |          |          |          |                  |
| Diğer (Açıklamayınız)     |          |          |          |          |          |          |          |                  |
| <b>Toplam</b>             | <b>1</b> | <b>1</b> | <b>2</b> | <b>3</b> | <b>3</b> | <b>4</b> | <b>6</b> |                  |

*Bu tablo, PDB tarafından Üniversite geneli, tüm birimler tarafından kendi birimleri esas alınarak doldurulacaktır.*

#### 4.1- Akademik Personel

Tablo 22: Akademik Personelin Dağılımı

| Hizmet Sınıflandırması |                      | 2023 Yılı |       | Yıllara Göre Akademik Personel Sayıları |      |      | Artış Oranı (%) | Personel Dağılım Oranı % |
|------------------------|----------------------|-----------|-------|---|------|------|-----------------|--------------------------|
|                        |                      | Kadın     | Erkek | 2021                                    | 2022 | 2023 |                 |                          |
| Öğretim Üyesi          | Profesör             | -         | 4     | 1                                       | 2    | 4    |                 |                          |
|                        | Doçent               | 4         | 1     | 5                                       | 6    | 5    |                 |                          |
|                        | Doktor Öğretim Üyesi | 6         | 2     | 9                                       | 8    | 8    |                 |                          |
| Araştırma Görevlisi    |                      |           |       |   |      |      |                 |                          |
| Öğretim Görevlisi      | Öğretim Görevlisi    | 12        | 3     | 17                                      | 15   | 15   |                 |                          |
| Toplam                 |                      | 22        | 10    | 32                                      | 31   | 32   |                 |                          |

*Bu tablo tüm Eğitim Birimleri tarafından yalnız 2023 yılı verileri doğrultusunda dolduracaklardır. Personel Daire Başkanlığı tarafından ise tüm üniversite verileri son üç yıl baz alınarak doldurulacaktır.*

Tablo 30: İdari Personelin Hizmet Sınıflarına ve Görev Yerlerine Göre Dağılımı

| BİRİMİ                               | Kadro Dağılımına Göre İdari Personel Sayısı                       |                          |                         |                               |                             |                       |                           |              |                             |            | Fiilen Görev Yeri Dağılımına Göre İdari Personel Sayısı |  |  |  |
|--------------------------------------|---|--------------------------|-------------------------|-------------------------------|-----------------------------|-----------------------|---------------------------|--------------|-----------------------------|------------|---|--|--|--|
|                                      | Memur (657 S.K. 4/A) Hizmet Sınıfına Göre Kadrolu Personel Sayısı |                          |                         |                               |                             |                       |                           |              | 657 S.K. 4/B ve 4/D'ye Göre |            | 4/A Personel  | 2547 SK.13/b-4'e Göre                              |  |  |
|                                      | Genel İdari Hizmetler Sınıfı                                      | Sağlık Hizmetleri Sınıfı | Teknik Hizmetler Sınıfı | Eğitim ve Öğretim Hiz. Sınıfı | Avukatlık Hizmetleri Sınıfı | Din Hizmetleri Sınıfı | Yardımcı Hizmetler Sınıfı | Toplam (4/A) | (4/B) Sözleşmeli Personel   | (4/D) İşçi | Toplam (4/A+B+D)  | Kadrosunun bulunduğu yere göre çalışan per. sayısı | Başka Birime Görevlendirilen Personel Sayısı | Başka Birimden Görevlendirilen Personel Sayısı |
| Sağlık Hizmetleri Meslek Yüksekokulu | 4   | -                        | 3                       | -                             | -                           | -                     | -                         | 7            |                             |            | 7   | 0  | 1  |  |
|                                      |   |                          |                         |                               |                             |                       |                           | 0            |                             |            | 0   | 0  |  |  |
|                                      |   |                          |                         |                               |                             |                       |                           | 0            |                             |            | 0   | 0  |  |  |
|                                      |   |                          |                         |                               |                             |                       |                           | 0            |                             |            | 0   | 0  |  |  |
|                                      |   |                          |                         |                               |                             |                       |                           | 0            |                             |            | 0   | 0  |  |  |
|                                      |   |                          |                         |                               |                             |                       |                           | 0            |                             |            | 0   | 0  |  |  |
|                                      |   |                          |                         |                               |                             |                       |                           | 0            |                             |            | 0   | 0  |  |  |
| <b>Toplam</b>                        | <b>4</b>  | <b>0</b>                 | <b>3</b>                | <b>0</b>                      | <b>0</b>                    | <b>0</b>              | <b>0</b>                  | <b>7</b>     | <b>0</b>                    | <b>0</b>   | <b>7</b>  | <b>0</b>   | <b>0</b>                                     | <b>2</b>                                       |

## 5- Sunulan Hizmetler

### 5.1- Eğitim Hizmetleri

Tablo 35: Akademik Birim Bilgileri

| Akademik Birimler  |                       | Akademik Birim Sayısı | Program Sayısı | Öğrenci Sayısı |       |        |
|--------------------|-----------------------|-----------------------|----------------|----------------|-------|--------|
|                    |                       |                       |                | Kadın          | Erkek | Toplam |
| Fakülte            | Program               |                       |                |                |       |        |
|                    | Çift Ana Dal          |                       |                |                |       |        |
|                    | Yan Dal               |                       |                |                |       |        |
| Enstitü            | Yüksek Lisans         |                       |                |                |       |        |
|                    | Doktora               |                       |                |                |       |        |
|                    | Lisansa Bağlı Doktora |                       |                |                |       |        |
| Konservatuar       | Bölüm                 |                       |                |                |       |        |
|                    | Program               |                       |                |                |       |        |
|                    | Çift Ana Dal          |                       |                |                |       |        |
|                    | Yan Dal               |                       |                |                |       |        |
| Yüksekokul         | Program               |                       |                |                |       |        |
|                    | Çift Ana Dal          |                       |                |                |       |        |
|                    | Yan Dal               |                       |                |                |       |        |
| Meslek Yüksekokulu | Bölüm                 | 5                     |                | 1335           | 598   | 1933   |
|                    | Program               |                       | 12             | 1335           | 598   | 1933   |
| Toplam             |                       |                       |                |                |       |        |

Bu tablo tüm Eğitim Birimleri tarafından yalnız 2023 yılı verileri doğrultusunda dolduracaklardır. Öğrenci İşleri Daire Başkanlığı tarafından ise tüm üniversite verileri baz alınarak doldurulacaktır.

#### 5.1.1- Öğrenci Sayısı

Tablo 37: Öğrenci Sayıları (Okul Bazlı)

| GİRESUN ÜNİVERSİTESİ  | Normal Öğretim Öğrenci Sayısı |       |                      |       | İkinci Öğretim Öğrenci Sayısı |       |                      |       | Toplam Öğrenci Sayısı |       |        |
|-----------------------|-------------------------------|-------|----------------------|-------|-------------------------------|-------|----------------------|-------|-----------------------|-------|--------|
|                       | T.C Uyruklu Öğrenci           |       | Uluslararası Öğrenci |       | T.C Uyruklu Öğrenci           |       | Uluslararası Öğrenci |       |                       |       |        |
|                       | Kız                           | Erkek | Kız                  | Erkek | Kız                           | Erkek | Kız                  | Erkek | Kız                   | Erkek | Toplam |
| Sağlık Hizmetleri MYO | 855                           | 342   | 3                    | -     | 476                           | 251   | -                    | 1     | 1335                  | 594   | 1933   |
| GENEL TOPLAM          |                               |       |                      |       |                               |       |                      |       |                       |       |        |

Bu tablo tüm Eğitim Birimleri tarafından doldurulacaktır. Ayrıca; Öğrenci İşleri Daire Başkanlığı tarafından tüm üniversite öğrenci sayıları baz alınarak doldurulacaktır.

### 5.1.3-Yatay Geçişle Üniversitemize Gelen Öğrencilerin Sayıları

Tablo 41: Yatay ve Dikey Geçiş ile Üniversitemize Gelen Öğrenci Sayısı

| T.C.<br>GİRESUN ÜNİVERSİTESİ REKTÖRLÜĞÜ<br>KURUMLARARASI ve BİRİMLERARASI GEÇİŞ TAKİP FORMU* |   |                                    |                  |                             |  |   |
|--|---|------------------------------------|------------------|-----------------------------|--|---|
| Merkezi Yerleştirme Puanına Göre   |   |                                    |                  |                             |  |   |
| SN   | Yerleştirme Yapılan Fakülte/Yüksekokul/ MYO Adı | Bölüm/ Program Adı                 | Kontenjan Sayısı | Tercih Yapan Öğrenci Sayısı | Asil Olarak Yerleştirilen Öğrenci Sayısı | Yedek Olarak Yerleştirilen Öğrenci Sayısı |
| 1  | Sağlık Hizmetleri MYO                           | Anestezi                           | 5                | 5                           | 5  | -   |
| 2  | Sağlık Hizmetleri MYO                           | Çocuk Gelişimi (i.Ö.)              | 4                | 4                           | 4  | -   |
| 3  | Sağlık Hizmetleri MYO                           | Diyaliz                            | 2                | 2                           | 2  | -   |
| 4  | Sağlık Hizmetleri MYO                           | Diyaliz (i.Ö.)                     | 1                | 1                           | 1  | -   |
| 5  | Sağlık Hizmetleri MYO                           | Fizyoterapi                        | 3                | 3                           | 3  | -   |
| 6  | Sağlık Hizmetleri MYO                           | Fizyoterapi (i.Ö.)                 | 4                | 4                           | 4  | -   |
| 7  | Sağlık Hizmetleri MYO                           | İlk ve Acil Yardım                 | 5                | 5                           | 5  | -   |
| 8  | Sağlık Hizmetleri MYO                           | Optisyonluk                        | 2                | 2                           | 2  | -   |
| 9  | Sağlık Hizmetleri MYO                           | Tıbbi Laboratuvar                  | 2                | 2                           | 2  | -   |
| 10   | Sağlık Hizmetleri MYO                           | Tıbbi Dokümantasyon ve Sekreterlik | 3                | 3                           | 3  | -   |
| Ara Toplam   |   |                                    | 31               | 31                          | 31                                       | 0   |



**Not Ortalamasına Göre**

| SN                | Yerleştirme Yapılan Fakülte/Yüksekokul/MYO Adı | Bölüm/Program Adı                  | Kontenjan Sayısı | Tercih Yapan Öğrenci Sayısı | Asil Olarak Yerleştirilen Öğrenci Sayısı | Yedek Olarak Yerleştirilen Öğrenci Sayısı |
|-------------------|--|------------------------------------|------------------|-----------------------------|--|---|
| 1                 | Sağlık Hizmetleri MYO                          | Anestezi                           | 3                | 3                           | 3  | -   |
| 2                 | Sağlık Hizmetleri MYO                          | Çocuk Gelişimi                     | 1                | 1                           | 1  | -   |
| 3                 | Sağlık Hizmetleri MYO MYO                      | Çocuk Gelişimi (İ.Ö)               | 1                | 1                           | 1  | -   |
| 4                 | Sağlık Hizmetleri MYO                          | Fizyoterapi                        | 1                | 1                           | 1  | -   |
| 5                 | Sağlık Hizmetleri MYO                          | İlk ve Acil Yardım                 | 5                | 5                           | 5  | -   |
| 6                 | Sağlık Hizmetleri MYO                          | Optisyenlik                        | 3                | 3                           | 3  | -   |
| 7                 | Sağlık Hizmetleri MYO                          | Tıbbi Laboratuvar                  | 2                | 2                           | 2  | -   |
| 8                 | Sağlık Hizmetleri MYO                          | Tıbbi Dokümantasyon ve Sekreterlik | 5                | 5                           | 5  | -   |
| <b>Ara Toplam</b> |  |                                    | <b>21</b>        | <b>21</b>                   | <b>21</b>                                | <b>0</b>                                  |

**DGS Sonuçlarına Göre**

| SN                  | Yerleştirme Yapılan Fakülte/Yüksekokul/MYO Adı | Bölüm/Program Adı | Kontenjan Sayısı | Tercih Yapan Öğrenci Sayısı | Asil Olarak Yerleştirilen Öğrenci Sayısı | Yedek Olarak Yerleştirilen Öğrenci Sayısı |
|---------------------|--|-------------------|------------------|-----------------------------|--|---|
| 1                   |  |                   |                  |                             |  |   |
| 2                   |  |                   |                  |                             |  |   |
| 3                   |  |                   |                  |                             |  |   |
| 4                   |  |                   |                  |                             |  |   |
| <b>Ara Toplam</b>   |  |                   | <b>0</b>         | <b>0</b>                    | <b>0</b>                                 | <b>0</b>                                  |
| <b>Genel Toplam</b> |  |                   | <b>52</b>        | <b>52</b>                   | <b>52</b>                                | <b>0</b>                                  |

*Tüm Akademik Birimler tarafından birim bazlı, Öğrenci İşleri Daire Başkanlığı tarafından tüm üniversite bazlı doldurulacaktır.*

### 5.1.4- Uluslararası Öğrencilerin Sayısı

Tablo 42: Uluslararası Öğrenci Sayısı

| Birim                                | Erkek |      |      | Kız  |      |      | Toplam |      |      | Artış Oranı (%) | Toplamındaki Dağılımı (%) |
|--------------------------------------|-------|------|------|------|------|------|--------|------|------|-----------------|---------------------------|
|                                      | 2021  | 2022 | 2023 | 2021 | 2022 | 2023 | 2021   | 2022 | 2023 |                 |                           |
| Sağlık Hizmetleri Meslek Yüksekokulu |       |      |      |      |      |      |        |      |      | 20              |                           |
| <b>Toplam</b>                        |       |      |      |      |      |      |        |      |      | 20              |                           |

*Bu tablo Akademik Birimler ve Öğrenci İşleri Daire Başkanlığı tarafından tüm üniversite baz alınarak doldurulacaktır.*

### 5.1.5- Öğrencilere İlişkin Veriler

Tablo 43: Birim Bazlı Öğretim Elemanı/Öğrenci/Mezun Sayılarına İlişkin Veriler

| Birim/Bölüm                        | Öğretim Elemanı Sayısı (a) | Öğrenci Sayısı (b) | Mezun Sayısı (c) | Öğrenci Sayısının Öğretim Elemanı Sayısına Oranı b/a | Mezun Öğrenci Sayısının Öğrenci Sayısına Oranı c/b |
|------------------------------------|----------------------------|--------------------|------------------|--|--|
| Tıbbi Hizmetler ve Teknikler       | 22                         | 1310               | 462              | 59,55  | 0,35   |
| Çocuk Bakımı ve Gençlik Hizmetleri | 6                          | 307                | 121              | 51,16  | 0,40   |
| Terapi ve Rehabilitasyon           | 4                          | 316                | 122              | 79   | 0,39   |
| <b>Toplam</b>                      | <b>32</b>                  | <b>705</b>         |                  |  |  |

*Bu tablo Akademik Birimler ve Öğrenci İşleri Daire Başkanlığı tarafından tüm üniversite baz alınarak doldurulacaktır.*

Tablo 49: Yürütülen Soruşturmalara

| Soruşturma Türü                                 | Devir | Açılan | Toplam   | Sonuçlanan | Devam Eden |
|---|-------|--------|----------|------------|------------|
| Ön inceleme                                     |       |        |          |            |            |
| Disiplin Soruşturması                           |       |        | 4        | 4          |            |
| Ceza Soruşturması                               |       |        |          |            |            |
| Disiplin+Ceza Soruşturması                      |       |        |          |            |            |
| Rektörlükçe Açılan (Öğrenci)                    |       |        |          |            |            |
| Okuluna Gönderilen ( Öğrenci)                   |       |        |          |            |            |
| Birimine Gönderilen (Akademik + İdarî personel) |       |        |          |            |            |
| <b>Genel Toplam</b>                             |       |        | <b>4</b> | <b>4</b>   |            |

*Hukuk Müşavirliği, Genel Sekreterlik ve Akademik Birimler tarafından doldurulacaktır.*

Tablo 50: Hizmet, Bilim-Sanat, Teşvik ve Başarı Ödülleri Alan Kişi Sayısı

| Ödül türü            | 2023 |
|----------------------|------|
| Bilim Teşvik Ödülü   | -    |
| Eğitime Katkı Ödülü  | -    |
| Topluma Hizmet Ödülü | -    |
| TÜBİTAK Ödülü        | -    |
| TÜBA Ödülü           | -    |
| <b>Toplam Ödül</b>   |      |

*Bu tablo tüm Eğitim Birimleri tarafından doldurulacaktır.*

Tablo 52: 2023 Yılında Yapılan Toplumsal Sorumluluk Projeleri ve Faaliyetleri (Alt Birimler Dahil)

| Proje Adı | Yürüten Birim | Faaliyete Katılan Akademik Personel Sayısı | Faaliyete Katılan Öğrenci Sayısı |
|-----------|---------------|--|----------------------------------|
|           |               |  |                                  |
|           |               |  |                                  |
|           |               |  |                                  |

*Akademik Birimler, Koordinatörlükler ve Merkez Müdürlükleri tarafından doldurulacaktır.*

Tablo 53: 2023 Yılı Sertifika ve Hizmet İçi Eğitim Programları

| Programı Düzenleyen Birim Adı | Program Adı | Program Toplam Saati | Katılımcı Sayısı |            |        |
|-------------------------------|-------------|----------------------|------------------|------------|--------|
|                               |             |                      | Kurum İçi        | Kurum Dışı | Toplam |
|                               |             |                      |                  |            |        |
|                               |             |                      |                  |            |        |
|                               |             |                      |                  |            |        |

*Bu tablo tüm Harcama Birimleri ile Merkezler ve Koordinatörlükler tarafından doldurulacaktır*

Tablo 54: Eğiticilerin Eğitimi Programı

| Düzenleyen Birim Adı                    | Program Adı             | Eğitim Alan Öğretim Elemanı           |  |        |
|---|-------------------------|---------------------------------------|--|--------|
|   |                         | Kurum İçi Eğitim Alan Personel Sayısı | Kurum Dışı Eğitim Alan Personel Sayısı | Toplam |
| İş Sağlığı ve Güvenliği Koordinatörlüğü | İş Sağlığı ve Güvenliği | 41                                    |  | 41     |
|   |                         |                                       |  |        |
|   |                         |                                       |  |        |

*Tüm Akademik birimler ile Koordinatörlük ve Merkez Müdürlükleri tarafından doldurulacaktır.*

Tablo 66: Faaliyet Bilgileri Tablosu

| Faaliyet Türü                | Sayısı |
|------------------------------|--------|
| Sempozyum ve Kongre          |        |
| Konferans                    |        |
| Panel                        |        |
| Seminer                      |        |
| Açık Oturum                  |        |
| Söyleşi                      |        |
| Tiyatro                      |        |
| Konser                       |        |
| Sergi                        |        |
| İmza Günü                    |        |
| Turnuva                      |        |
| Teknik Gezi                  |        |
| Eğitim Semineri              |        |
| Eğlence/Şenlik Türü Etkinlik |        |
| Akademik Kurul               |        |
| Kariyer Günü                 |        |
| Kitap Yazarlığı              |        |
| TV Programı                  |        |

*Akademik ve İdari Birimler ile Koordinatörlük ve Merkez Müdürlükleri tarafından doldurulur.*

Tablo 74: Editörlük ve Hakemlik Yapan Öğretim Üyesi Sayıları

| Birimler              | Editörlük/Hakemlik Yapan Öğretim Üyesi Sayısı | Editörlük/Hakemlik Yapılan Kitap Sayısı | Dergi Hakemliği Yapan Öğretim Üyesi Sayısı | Hakemliği Yapılan Dergi Sayısı |
|-----------------------|---|---|--|--------------------------------|
| Sağlık Hizmetleri MYO | 6   | -                                       | 6  | 59                             |
|                       |   |   |  |                                |
|                       |   |   |  |                                |
|                       |   |   |  |                                |
|                       |   |   |  |                                |
|                       |   |   |  |                                |
| <b>TOPLAM</b>         |   |   |  |                                |

*Tüm Akademik Birimler tarafından doldurulacaktır.*

## II- AMAÇ ve HEDEFLER

Bu bölümde, birimin stratejik amaç ve hedeflerine, faaliyet yılı önceliklerine ve izlenen temel ilke ve politikalarına kısaca yer verilir.

### **Amaçlarımız:**

1. Eğitim-öğretim kalitemizi en üst düzeye taşınması,
2. Ulusal ve Uluslararası yayın sayısının artırılması,
3. Her dönem okul web sayfasının güncellenmesi ve etkinleştirilmesi,
4. Öğrenci alımı için gerekli şartları tamamlayan Programlara öğrenci alınması.
5. Öğretim Üyesi, Öğretim Elemanı ve yardımcılarının sayılarının artırılarak, kadronun güçlendirilmesi.
6. Öğrencilere sosyal yönden aktif olabilecekleri etkinliklerin planlanması ve uygulamaya geçirilmesi.

### **Hedeflerimiz:**

#### **\* Önlisans düzeyinde eğitim – öğretimi sürdürmek ve geliştirmek**

**Hedef 1-** Okulumuza ait tadilatların sonlanarak laboratuvarların aktif hale gelmesi.

**Hedef 2-** Öğrencileri aktif kılacak, öğrenme sürecine katacak öğretim yöntemlerinin geliştirilmesi ve deneyim kazandırılması

#### **\* Öğrenci - öğretim elemanı iletişimini geliştirerek sürdürmek**

#### **\* Okulumuzun tercih edilirlğini arttırma**

**Hedef 1-** MEB ile işbirliği içinde okulun tanıtımının artırılması

**Hedef 2-** Üniversite adaylarına gönderilmek üzere okulumuzu tanıtan broşür, CD hazırlanarak Rektörlük Öğrenci İşleri Daire Başkanlığına gönderilmesi

**Hedef 3-** Okulumuzun web sayfasının her dönem güncellenmesi

#### **\* Paydaşlarla olumlu ilişkiler kurma ve sürdürmek**

**Hedef 1-** Öğrenci, aile, toplum, YÖK, Sağlık kurumları, belediyeler, üniversite içindeki diğer birimlerle işbirliği yapılması ve ortak projeler üretilmesi.

**Hedef 2-** Koruyucu, tedavi edici ve rehabilite edici sağlık hizmetlerinde

- Öğrenci için etkin öğretim ortamının sağlanması
- Kurumlarda sunulan hizmetin etkinliğinin artırılması
- Toplumun sağlık bilincinin geliştirilmesi amacıyla işbirliği yapılması

### III- FAALİYETLERE İLİŞKİN BİLGİ VE DEĞERLENDİRMELER

Yüksekokulumuzun faaliyetlerine ilişkin bilgi ve değerlendirmelere, bu bölümde, mali bilgiler ile performans bilgilerine dayalı olarak detaylı bir şekilde yer verilmiştir.

#### 1.Bütçe Uygulama Sonuçları

Tablo 78: Ekonomik Sınıflandırmanın Birinci Düzeyinde Ödenek ve Harcamalar

| Ekonomik Sınıflandırma         | Bütçe Başlangıç Ödeneği (TL) | Toplam Ödenek ( TL)  | Toplam Harcama (TL)  | Gerçekleşme Oranı (%) | Bütçe Giderleri İçindeki Payı (%) |
|--------------------------------|------------------------------|----------------------|----------------------|-----------------------|-----------------------------------|
| 01. Personel Giderleri         | 8.522.000,00                 | 16.006.700,00        | 16.005.604,85        | 0,99                  |                                   |
| 02. SGK Devlet Primi Giderleri | 1.073.000,00                 | 1.619,800,00         | 1.619.682,28         | 0,99                  |                                   |
| 03. Mal ve Hizmet Alımları     | 119.000,00                   | 562.984,00           | 562.642,11           | 0,99                  |                                   |
| 05. Cari Transferler           | -                            | -                    | -                    | -                     |                                   |
| 06. Sermaye Giderleri          | -                            | -                    | -                    | -                     |                                   |
| <b>TOPLAM</b>                  | <b>9.714.000,00</b>          | <b>18.191.484,00</b> | <b>18.187.929,24</b> | <b>0,99</b>           |                                   |

*Bu tablo tüm Harcama Birimleri ve SGDB tarafından doldurulacaktır.*

Tablo 79: 2023 Yılı Bütçesinin Ekonomik Sınıflandırmanın İkinci Düzeyine Göre Gerçekleşmesi

| (Ekonomik Sınıflandırma)            | KBÖ (1)      | TOPLAM ÖDENEK (2) | HARCAMA (3)   | Oran (3/2) |
|-------------------------------------|--------------|-------------------|---------------|------------|
| <b>01. Personel Giderleri</b>       |              |                   |               |            |
| 01.1. Memurlar                      | 8.522.000,00 | 16.006.700,00     | 16.005.604,85 | 0,99       |
| 01.2. Sözleşmeli Personel           | -            | -                 | -             | -          |
| 01.3. İşçiler                       | -            | -                 | -             | -          |
| 01.4. Geçici personel               | -            | -                 | -             | -          |
| 01.5. Diğer Personel                | -            | -                 | -             | -          |
| <b>02.SGK. Dev. Prim. Giderleri</b> |              |                   |               |            |
| 02.1. Memurlar                      | 1.073.000,00 | 1.619.800,00      | 1.619.682,28  | 0,99       |
| 02.2. Sözleşmeli Personel           | -            | -                 | -             | -          |
| 02.3. İşçiler                       | -            | -                 | -             | -          |

|   |                     |                   |                      |      |
|---|---------------------|-------------------|----------------------|------|
| 02.4. Geçici personel                         | -                   | -                 | -                    | -    |
| 02.5. Diğer Personel                          | -                   | -                 | -                    | -    |
| <b>03.Mal ve Hizmet Alım Giderleri</b>        |                     |                   |                      |      |
| 03.1. Üretime Yönelik Mal ve Malz. Alımları   | -                   | -                 | -                    | -    |
| 03.2. Tüketime Yön.Mal ve Malz.Alımları       | 110.000,00          | 507.970,00        | 507.628,11           | 0,99 |
| 03.3. Yolluklar                               | 9.000,00            | 12.000,00         | 7.014,00             | 1    |
| 03.4. Görev Giderleri                         | -                   | -                 | -                    | -    |
| 03.5. Hizmet Alımları                         | -                   | -                 | -                    | -    |
| 03.6. Temsil Ve Tanıtma Giderleri             | -                   | -                 | -                    | -    |
| 03.7. Menkul Mal Alım, Bak. ve On. Giderleri  | 0,00                | 48.000,00         | 48.000,00            | 1    |
| 03.8. Gayrimenkul Mal Bak. ve On. Giderleri   | -                   | -                 | -                    | -    |
| <b>05.Cari Transferler</b>                    |                     |                   |                      |      |
| 05.1. Görev Zararları                         | -                   | -                 | -                    | -    |
| 05.3. Kar Amacı Gütmeyen Ku.Ypl.Trf.          | -                   | -                 | -                    | -    |
| 05.4. Hane Halkına Yapılan Transferler        | -                   | -                 | -                    | -    |
| <b>06.Sermaye Giderleri</b>                   |                     |                   |                      |      |
| Derslik ve Merkezi Birimler Projesi           | -                   | -                 | -                    | -    |
| 06.5.Tıp Fak. Morfoloji Binası Alt Projesi    | -                   | -                 | -                    | -    |
| 06.5. Spor Bilimleri Fakültesi Alt Projesi    | -                   | -                 | -                    | -    |
| Kampüs Altyapısı Projesi                      | -                   | -                 | -                    | -    |
| Çeşitli Ünitelerin Etüt Projesi               | -                   | -                 | -                    | -    |
| Muhtelif İşler Projesi                        | -                   | -                 | -                    | -    |
| 06.1. Makine Teçhizat Alımları Alt Projesi    | -                   | -                 | -                    | -    |
| 06.7. Gayrimenkul Bakım Onarım Alt Projesi    | -                   | -                 | -                    | -    |
| 06.6. Menkul Mal. Bakım On. Alt Projesi       | -                   | -                 | -                    | -    |
| 06.3.Bilgi ve İletişim Tek. Alt Projesi       | -                   | -                 | -                    | -    |
| 06.5. Engellilerin Erişebilirliği Alt Projesi | -                   | -                 | -                    | -    |
| Yayın Alımı Projesi                           | -                   | -                 | -                    | -    |
| 06.1.Elektronik Yayın Alımı                   | -                   | -                 | -                    | -    |
| 06.1.Basılı Yayın Alımı                       | -                   | -                 | -                    | -    |
| Açık ve Kapalı Spor Salonu Projesi            | -                   | -                 | -                    | -    |
| 06.1.Makine Teçhizat Alımı Alt Projesi        | -                   | -                 | -                    | -    |
| 06.5.Spor Salonu Yapımı Alt Projesi           | -                   | -                 | -                    | -    |
| <b>TOPLAM</b>                                 | <b>9.714.000,00</b> | <b>18.194,970</b> | <b>18.187.929,24</b> |      |

*Bu tablo tüm Harcama Birimleri ve SGDB tarafından doldurulacaktır.*



Tablo 81: Tüketime Yönelik Mal ve Malzeme Alımları Ekonomik Kodunun Dördüncü Düzey Harcamaları

| <b>Ekonomik Kod<br/>(4. Düzey)</b>                | <b>Ölçü Birimi</b> | <b>Harcama Miktarı</b> | <b>Harcama Tutarı</b> |
|---|--------------------|------------------------|-----------------------|
| 03.2.1.01 Kırtasiye Alımları                      | Adet               | 2                      | 80.057,00             |
| 03.2.1.02 Büro Malz.Alımları                      | Adet               | 1                      | 1.070,00              |
| 03.2.1.03 Periyodik Yayın Alımları                |                    |                        |                       |
| 03.2.1.04 Diğer Yayın Alımları                    |                    |                        |                       |
| 03.2.1.05 Baskı ve Cilt Giderleri                 |                    |                        |                       |
| 03.2.1.90 Diğ. Kır. ve Büro Malz. Al.             | Adet               | 2                      | 61.782,00             |
| 03.2.2.01 Su Alımları                             | M <sup>3</sup>     | 804                    | 11.301,81             |
| 03.2.2.02 Temizlik Malz. Alımları                 | Adet               | 1                      | 28.555,00             |
| 03.2.3.01 Yakacak Alımları                        | M <sup>3</sup>     | 16.663,07              | 170.882,50            |
| 03.2.3.02 Akaryakıt ve Yağ Alımları               |                    |                        |                       |
| 03.2.3.03 Elektrik Alımları                       |                    |                        |                       |
| 03.2.4.01 Yiyecek Alımları                        |                    |                        |                       |
| 03.2.4.0 İçecek Alımları                          |                    |                        |                       |
| 03.2.4.03 Yem Alımları                            |                    |                        |                       |
| 03.2.4.90 Diğer Yiyecek, İçecek ve Yem Alımları   |                    |                        |                       |
| 03.2.5.01 Giyecek Alımları                        |                    |                        |                       |
| 03.2.5.02 Spor Malzemesi Alımları                 |                    |                        |                       |
| 03.2.5.03 Tören Malzemesi Alımları                |                    |                        |                       |
| 03.2.5.90 Diğer Giyim Kuşam Alımları              |                    |                        |                       |
| 03.2.6.01 Lab. Malz. ile Kimy. ve Tem. Mal. Alım. |                    |                        |                       |
| 03.2.6.02 Tıbbi Malzeme ve İlaç Alımları          | Adet               | 1                      | 90.930,00             |
| 03.2.6.90 Diğer Özel Malzeme Alımları             |                    |                        |                       |
| 03.2.7.09 Güvenlik ve Sav. İlişkin Gider Giderler |                    |                        |                       |
| 03.2.7.11 Güv. ve Sav. İlişkin Mak.-Teç. Alımları |                    |                        |                       |
| 03.2.7.90 Diğer Sav. Mal ve Mal. Al ile Yapımları |                    |                        |                       |
| 03.2.9.01 Bahçe Malz. Al. ile Yapım ve Bak. Gid.  |                    |                        |                       |
| 03.2.9.90 Diğer Tüketim Mal ve Mal. Alımları      | Adet               | 2                      | 16.750,00             |
| <b>TOPLAM</b>                                     |                    |                        | <b>444.578,31</b>     |

*Bu tablo tüm Harcama Birimleri ve SGDB tarafından doldurulacaktır.*

## 2. Temel Mali Tablolara İlişkin Açıklamalar

Yüksekokulumuzun Birim bilanço, faaliyet sonuçları tablosu, bütçe uygulama sonuçları tablosu, nakit akım tablosu ve gerekli görülen diğer tabloları bu başlık altında toplanmıştır ve tabloların önemli kalemlerine ilişkin değişimler ile bunlara ilişkin analiz, açıklama ve yorumlara yer verilmiştir.

Burada aşağıdaki başlıklar altında Birim mali tablolarına ve açıklamalarına yer verilmiştir.

1. Personel giderleri
2. Sosyal Güvenlik Kurumlarına Ödenen Devlet Primi Giderleri
3. Mal ve Hizmet Alımları
4. Cari Transferler
5. Sermaye Giderleri

Tablo 84: Ekonomik Kodun Birinci Düzeyine Göre Ödenekler

| Ekonomik Sınıflandırma         | KBÖ<br>(1)          | REVİZE<br>ÖDENEK     | TOPLAM<br>ÖDENEK     | HARCAMA              |
|--------------------------------|---------------------|----------------------|----------------------|----------------------|
| 01. Personel giderleri         | 8.522.000,00        | 16.006.700,00        | 16.006.700,00        | 16.005.604,85        |
| 02. SGK Devlet Primi Giderleri | 1.073.000,00        | 1.619.800,00         | 1.619.800,00         | 1.619.682,28         |
| 03. Mal ve Hizmet Alımları     | 119.000,00          | 562.984,28           | 562.984,28           | 562.642,11           |
| 05. Cari Transferler           | -                   | -                    | -                    | -                    |
| 06. Sermaye Giderleri          | -                   | -                    | -                    | -                    |
| <b>TOPLAM</b>                  | <b>9.714.000,00</b> | <b>18.189.484,28</b> | <b>18.189.484,28</b> | <b>18.187.929,24</b> |

*Bu tablo tüm Harcama Birimleri ve SGDB tarafından doldurulacaktır.*

Tablo 86: Kurumsal Mal ve Hizmet Alımlarına İlişkin Veriler

| KURUMSAL MAL VE HİZMET ALIMLARINA İLİŞKİN VERİLER |                          |                                      |                          |                |       |  |
|---|--------------------------|--------------------------------------|--------------------------|----------------|-------|--|
| BİRİM ADI   |                          | SAĞLIK HİZMETLERİ MESLEK YÜKSEKOKULU |                          |                |       |  |
| TÜR   | KONU                     | 2022 YILI                            | 2023 YILI                | Değişim (%)    |       |  |
| ISINMA  | Toplam Isınma Gideri     | .....                                | TL 170.882,50            | TL             | ..... |  |
|   | Doğalgaz Tüketim Miktarı |                                      | m <sup>3</sup> 16.663,07 | m <sup>3</sup> |       |  |
|   | Doğalgaz Tüketim Gideri  |                                      | TL 170.882,50            | TL             |       |  |

|                       |  |  |                |           |                |  |
|-----------------------|--|--|----------------|-----------|----------------|--|
|                       | Fuel-Oil Tüketim Gideri                                    |  | TL             |           | TL             |  |
|                       | Fuel-Oil Tüketim Miktarı                                   |  | Ton            |           | Ton            |  |
|                       | Kapalı Alan m <sup>2</sup> 'ye Düşen Isınma Gideri         |  | TL             |           | TL             |  |
|                       | <b>AÇIKLAMA</b>  |  |                |           |                |  |
| <b>ELEKTRİK</b>       | Elektrik Tüketim Miktarı                                   |  | Kwh            |           | Kwh            |  |
|                       | Elektrik Gideri  |  | TL             |           | TL             |  |
|                       | Kapalı Alan m <sup>2</sup> ye Düşen Elektrik Gideri        |  | TL             |           | TL             |  |
|                       | <b>AÇIKLAMA</b>  |  |                |           |                |  |
| <b>SU</b>             | Su Tüketim Gideri  |  | TL             | 11.301,81 | TL             |  |
|                       | Su Tüketim Miktarı   |  | m <sup>3</sup> | 804       | m <sup>3</sup> |  |
|                       | <b>AÇIKLAMA</b>  |  |                |           |                |  |
| <b>SERVİS HİZMETİ</b> | Personel Servislerinin Maliyeti (Yakıt, Bakım, Onarım vb.) |  | TL             |           | TL             |  |
|                       | Servislerin Toplam Kapasitesi                              |  | Kişi           |           | Kişi           |  |
|                       | Personel Başına Düşen Günlük Ulaşım Gideri (Geliş-Gidiş)   |  | TL             |           | TL             |  |
|                       | Personel Başına Düşen Yıllık Ulaşım Gideri                 |  | TL             |           | TL             |  |
|                       | <b>AÇIKLAMA</b>  |  |                |           |                |  |
| <b>TAŞIT</b>          | Kiralama Suretiyle Alınan Taşıt Sayısı                     |  | Adet           |           | Adet           |  |
|                       | Kiralama Suretiyle Alınan Taşıtların Toplam Maliyeti       |  | TL             |           | TL             |  |
|                       | <b>AÇIKLAMA</b>  |  |                |           |                |  |

*Bu tablo, ilgili alanlarda harcama yapan Birimler tarafından doldurulacaktır. (Üniversite bazlı olarak İMİD ve SGDB ilgili hücreleri dolduracaktır.)*

## IV- KURUMSAL KABİLİYET ve KAPASİTENİNDEĞERLENDİRİLMESİ

Bu bölümde birimlerin, teşkilat yapısı, organizasyon yeteneği, teknolojik kapasite unsurları açısından içsel durum değerlendirmesi sonuçlarına ve yıl içinde tespit edilen üstün ve zayıf yönlerine yer verilir.

### A- Üstünlükler

- Öğretim elemanlarının sayısının ve çeşitliliğinin artması ile birlikte sürekli iletişim içinde olmaları ve bu sayede multidisipliner çalışmalarına elverişli hale gelmesi.
- Öğretim elemanlarının sayısının artmasına bağlı olarak bilimsel yayın bakımından hızlı bir artış göstermesi.
- Öğretim elemanlarının sağlıkta ulusal ve uluslararası değişim ve gelişmelere açık olması ve yenilikleri izleme potansiyeline sahip olmaları.
- Üniversitemizin bilgiye ulaşmak için geniş bir veri tabanı ağına sahip olması sayesinde uluslararası bilgiye, ulusal merkezi ağdan ulaşılabilir olması.
- Yeterli, çalışkan ve aidiyet duygusu dinamik olan idari personele sahip olması.
- Öğretim elemanlarının yeterli akademik ve bilimsel birikime sahip olması.
- Akademik ve idari personelin kurumsal aidiyet duygusu içinde, ekip çalışması yapıyor olması.

### B- Zayıflıklar

- Öğrencilerin saha/alan çalışmalarını sürdürebileceği sağlık kurumlarının sayısının az olması ve Tıp Fakültesi Hastanesinin kapasitesinin yetersiz olması sebebiyle sıkıntı yaşanması.
- Öğrenci sayısının artması ile birlikte fiziksel mekanların yetersiz kalması.

### C- Değerlendirme

Meslek Yüksekokulumuz 2011 yılında ek kontenjanla ilk öğrencilerini alarak eğitim-öğretime başlamıştır. Bunların dışında mevcut olan programlara öğrenci alınması için akademik personel ihtiyacı belirlenmiş olup; öğrenci alımı için program dosyaları hazırlanmasına devam edilmektedir.

## V- ÖNERİ VE TEDBİRLER

(Bu başlık altında, faaliyet yılı sonuçlarından, genel ekonomik koşullar ve beklentilerden hareketle, birimin yapmayı planladığı değişiklik önerilerine, karşılaşılabileceği risklere ve bunlara karşı alınması gereken tedbirlere ilişkin genel değerlendirmelere yer verilir.)

\* Mevcut öğretim elemanı kadrosunu nitelik ve nicelik yönüyle artırarak ve bilgi düzeyini yükseltmek ve gerekli tedbirleri almak.

- \* Arařtırma laboratuvarları geliřtirilerek akademik faaliyet gstergesi olan makale sayıları artırılabilir.
- \* Arařtırma laboratuvarlarının hazırlanması ile birlikte BAP komisyonundan proje alınarak bilimsel arařtırmalar yapılması.
- \* Meslek Yksekokullarının lisansst eēitim-ēretime katkısı iin gerekli dzenlemeler yapılması.
- \* Eēitim ve ēretimin daha saēlıklı yrtlebilmesi iin, ērenci sayısını derslik bařına en fazla 2 ile sınırlı tutmak.
- \* ēretim elemanlarının ve ērencilerin, bilgi ve geliřimlerini srdrecek (kurs, kongre, seminer vb.) faaliyetlere katılımlarını teřvik etmek.
- \* ērencilerin sosyal sorumluluēunu, dayanıřma ve yardımlařma zelliklerini, toplumsal duyarlılıklarını geliřtirmek iin toplantı, syleři ve etkinliklere katılımlarını saēlamak.
- \* ēretim elemanlarının arařtırma faaliyetlerini geliřtirmeleri iin fırsatlar yaratmak.
- \* Mevcut olanakları en iyi řekilde deēerlendirerek, savurganlıēı nlemeye katkıda bulunmak.

## EKLER

### İÇ KONTROL GÜVENCE BEYANI

Harcama Yetkilisi olarak görev ve yetkilerim çerçevesinde;

Harcama Birimimizce gerçekleştirilen iş ve işlemlerin idarenin amaç ve hedeflerine, iyi mali yönetim ilkelerine, kontrol düzenlemelerine ve mevzuata uygun bir şekilde gerçekleştirildiğini, Birimimize bütçe ile tahsis edilmiş kaynakların planlanmış amaçlar doğrultusunda etkili, ekonomik ve verimli bir şekilde kullanıldığını beyan eder; görev ve yetki alanım çerçevesinde Birimimizdeki iç kontrol sisteminin idari ve mali kararlar ile bunlara ilişkin işlemlerin yasallık ve düzenliliği hususunda yeterli ve makul güvenceyi sağlayarak Harcama Birimimizdeki süreç ve kontrolünün etkin olarak uygulandığını bildiririm

Bu güvence, Harcama Yetkilisi olarak (benden önceki Harcama Yetkilisi/Yetkililerinden almış olduğum bilgiler doğrultusunda) sahip olduğum bilgi ve değerlendirmeler, yönetim bilgi sistemleri, iç kontrol sistemi değerlendirme raporları, izleme ve değerlendirme raporları, iç denetçi raporları ile Sayıştay raporları gibi bilgim dahilindeki hususlara dayanmaktadır.

Bu raporda yer alan bilgilerin güvenilir, tam ve doğru olduğunu beyan ederim.

Burada raporlanmayan, idarenin menfaatlerine zarar veren herhangi bir husus hakkında bilgim olmadığını beyan ederim 28.01/2024

**Prof. Dr. Aytaç GÜDER**

**Yüksekokul Müdürü**